



# PEJABAT PERKESO GEORGE TOWN



---

269, JALAN BURMA, PULAU TIKUS,  
10350 GEORGE TOWN, PULAU PINANG

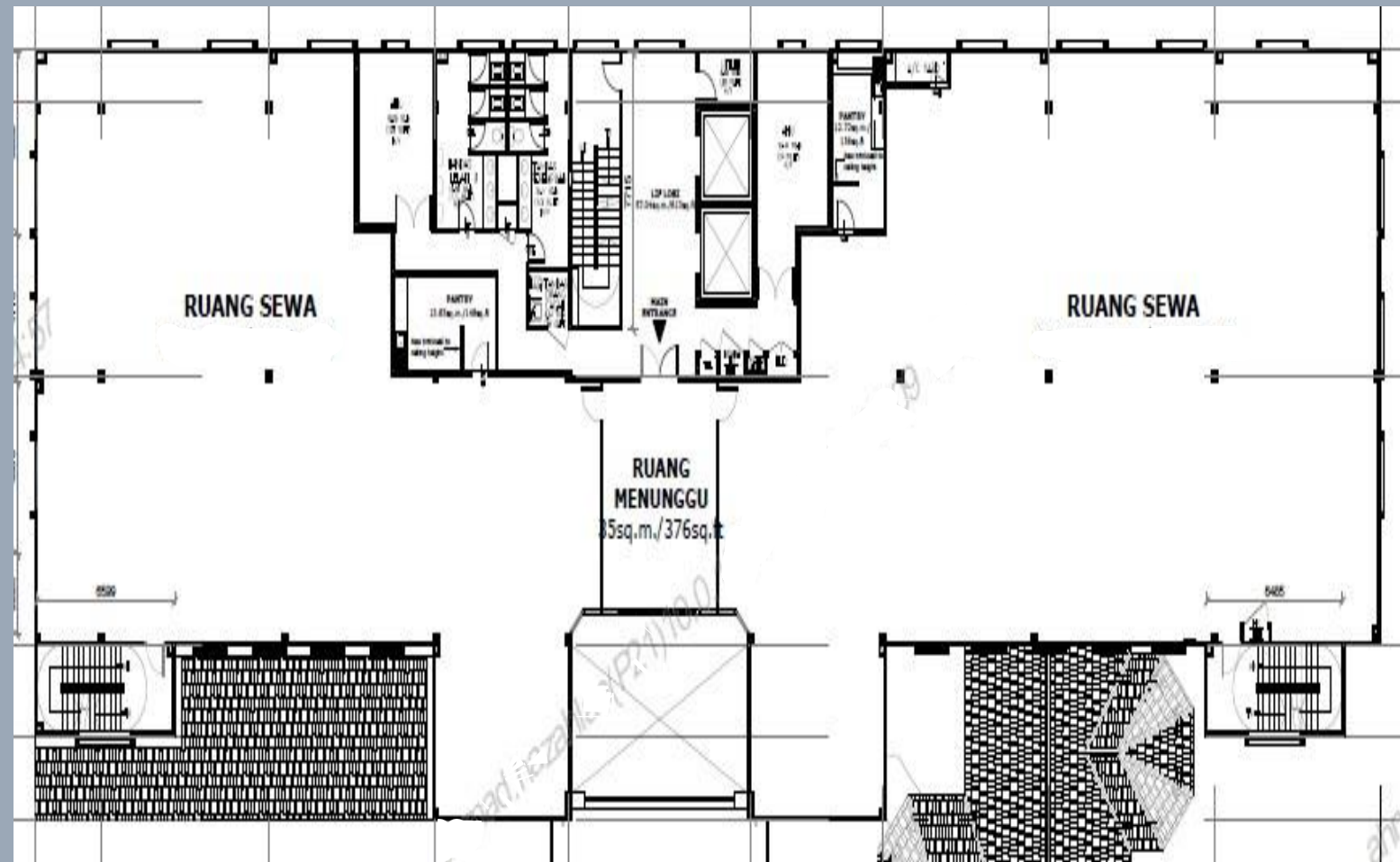
# RUANG UNTUK DISEWA

BLOK A, ARAS 2,  
KIRI

KELUASAN  
RUANG UNTUK  
DI SEWA :  
5,403.00 KPS

BLOK A, ARAS 2,  
KANAN

KELUASAN  
RUANG UNTUK  
DI SEWA :  
4,129.00 KPS



PEGAWAI UNTUK DIHUBUNGI :

MOHD JONAIIDIE BIN MAT JUSOH  
[jonaidie.jusoh@perkeso.gov.my](mailto:jonaidie.jusoh@perkeso.gov.my)

NURUL NAJWA BINTI AMEER ALI  
[najwa.ali@perkeso.gov.my](mailto:najwa.ali@perkeso.gov.my)

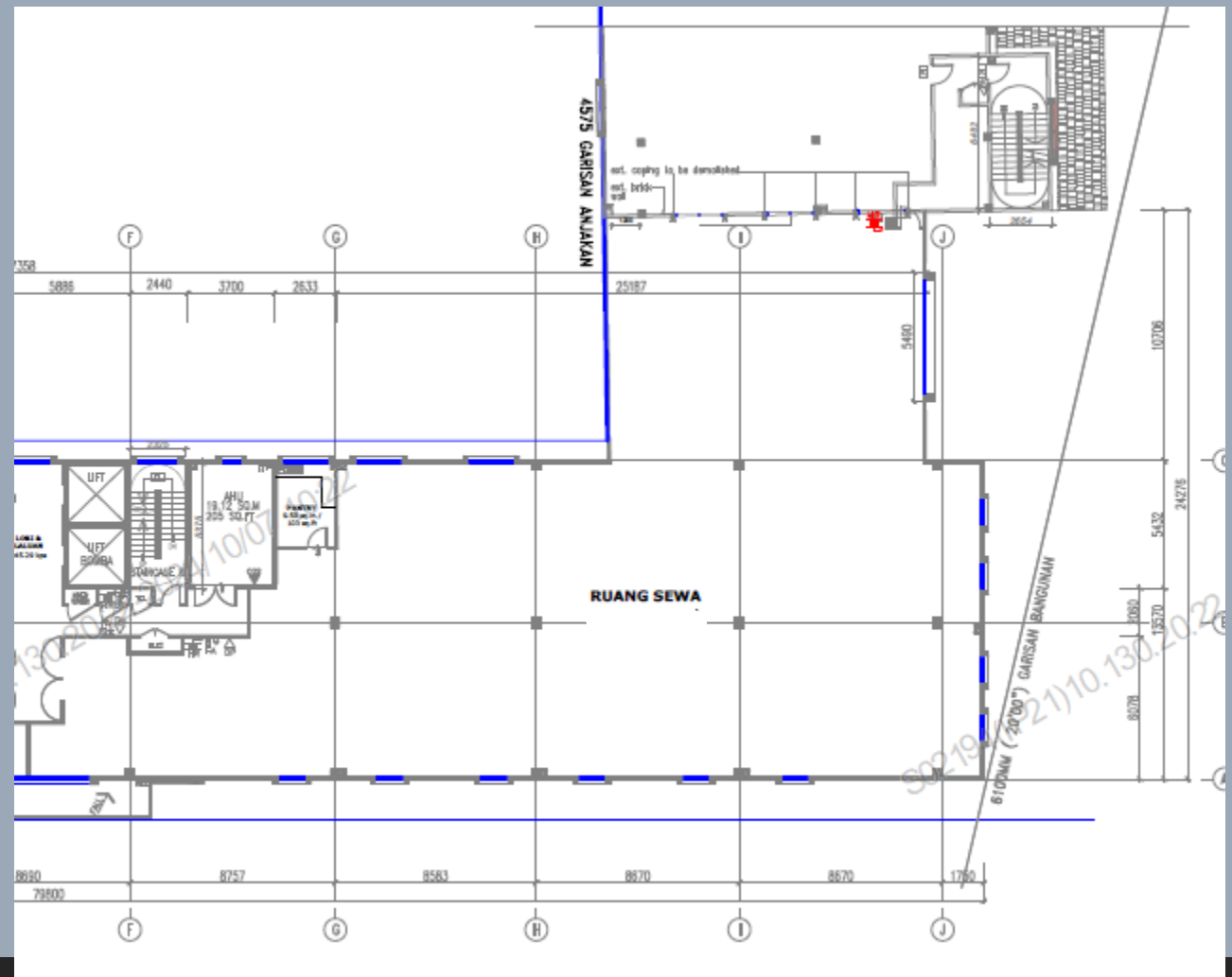
NORAFIZA BINTI ABDUL RAZAK  
[norafiza.razak@perkeso.gov.my](mailto:norafiza.razak@perkeso.gov.my)



# RUANG UNTUK DISEWA

BLOK B, ARAS 2,  
KIRI

KELUASAN  
RUANG UNTUK  
DI SEWA :  
6,603.00 KPS



PEGAWAI UNTUK DIHUBUNGI :

MOHD JONAIIDIE BIN MAT JUSOH  
[jonaidie.jusoh@perkeso.gov.my](mailto:jonaidie.jusoh@perkeso.gov.my)

NURUL NAJWA BINTI AMEER ALI  
[najwa.ali@perkeso.gov.my](mailto:najwa.ali@perkeso.gov.my)

NORAFIZA BINTI ABDUL RAZAK  
[norafiza.razak@perkeso.gov.my](mailto:norafiza.razak@perkeso.gov.my)

# RUANG UNTUK DISEWA

BLOK B, ARAS 3,  
KIRI

KELUASAN  
RUANG UNTUK  
DI SEWA :  
4,585.00 KPS



PEGAWAI UNTUK DIHUBUNGI :

MOHD JONAIIDIE BIN MAT JUSOH  
[jonaidie.jusoh@perkeso.gov.my](mailto:jonaidie.jusoh@perkeso.gov.my)

NURUL NAJWA BINTI AMEER ALI  
[najwa.ali@perkeso.gov.my](mailto:najwa.ali@perkeso.gov.my)

NORAFIZA BINTI ABDUL RAZAK  
[norafiza.razak@perkeso.gov.my](mailto:norafiza.razak@perkeso.gov.my)

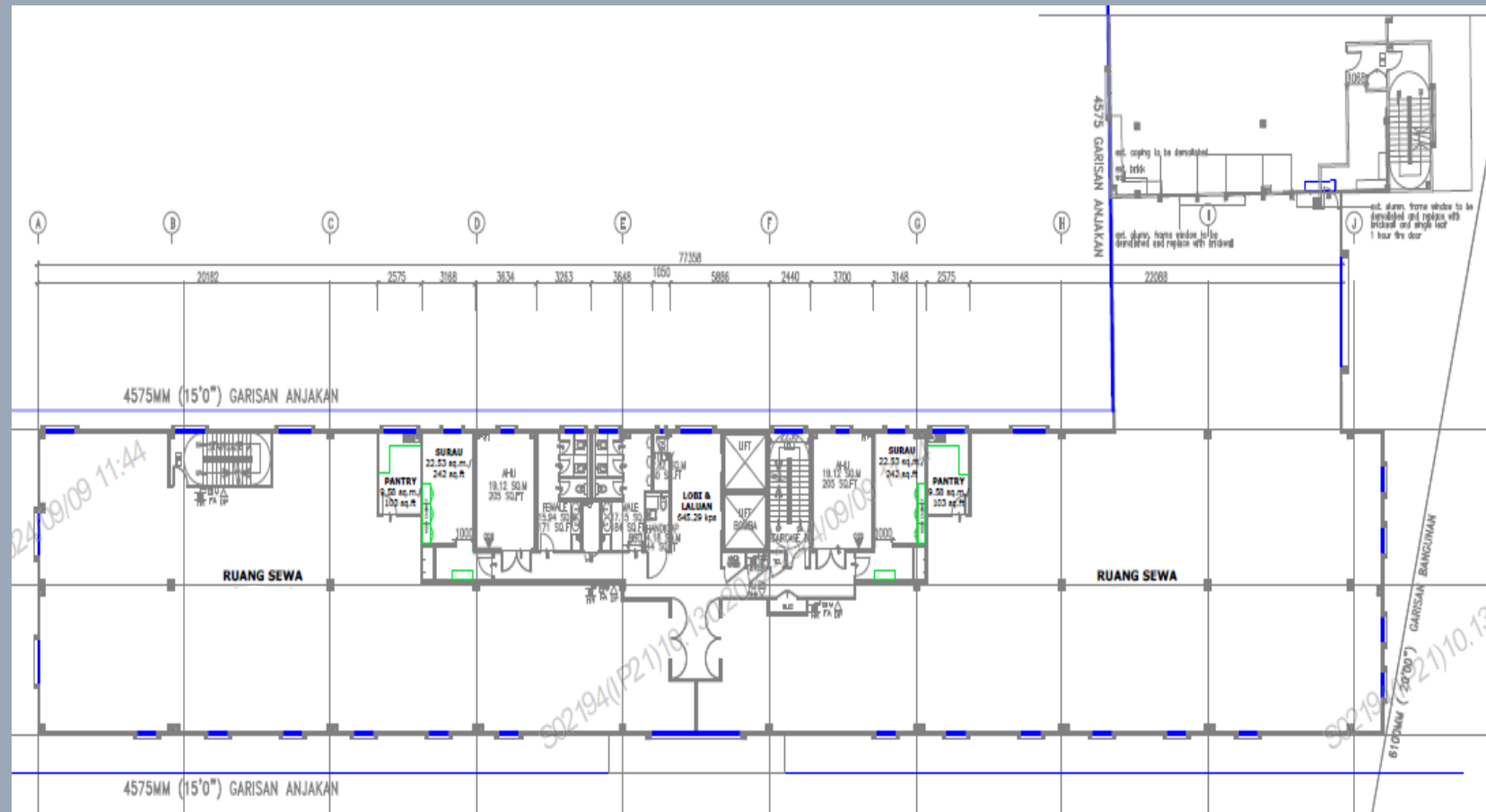
# RUANG UNTUK DISEWA

**BLOK B, ARAS 4,  
KIRI**

**KELUASAN  
RUANG UNTUK  
DI SEWA :  
5,242.83 KPS**

**BLOK B, ARAS 4,  
KANAN**

**KELUASAN  
RUANG UNTUK  
DI SEWA :  
5,242.83 KPS**



**PEGAWAI UNTUK DIHUBUNGI :**

**MOHD JONAIIDIE BIN MAT JUSOH**  
[jonaidie.jusoh@perkeso.gov.my](mailto:jonaidie.jusoh@perkeso.gov.my)

**NURUL NAJWA BINTI AMEER ALI**  
[najwa.ali@perkeso.gov.my](mailto:najwa.ali@perkeso.gov.my)

**NORAFIZA BINTI ABDUL RAZAK**  
[norafiza.razak@perkeso.gov.my](mailto:norafiza.razak@perkeso.gov.my)

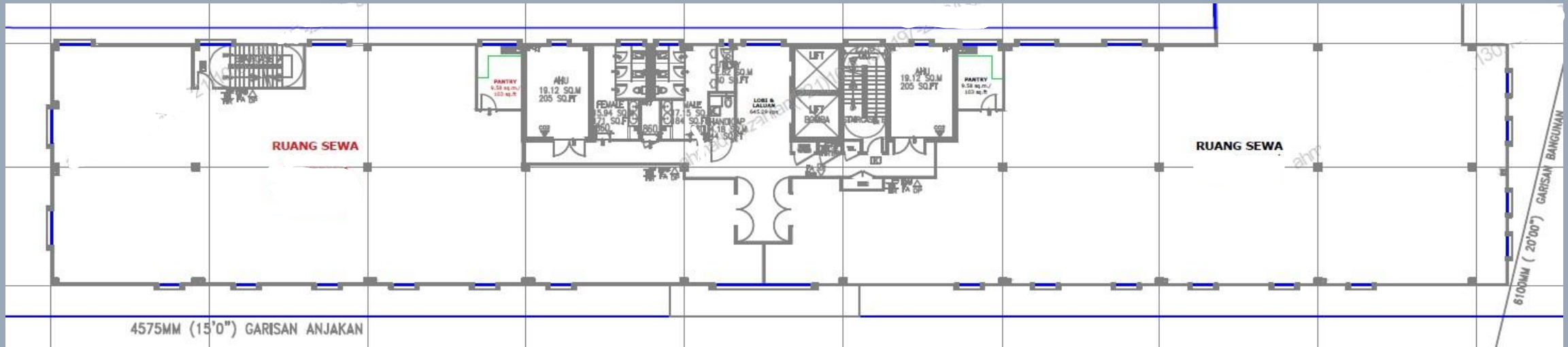
# RUANG UNTUK DISEWA

BLOK B, ARAS 5,  
KIRI

KELUASAN  
RUANG UNTUK  
DI SEWA :  
4,585.00 KPS

BLOK B, ARAS 5,  
KANAN

KELUASAN  
RUANG UNTUK  
DI SEWA :  
6,706.00 KPS



PEGAWAI UNTUK DIHUBUNGI :

MOHD JONAIIDIE BIN MAT JUSOH  
[jonaidie.jusoh@perkeso.gov.my](mailto:jonaidie.jusoh@perkeso.gov.my)

NURUL NAJWA BINTI AMEER ALI  
[najwa.ali@perkeso.gov.my](mailto:najwa.ali@perkeso.gov.my)

NORAFIZA BINTI ABDUL RAZAK  
[norafiza.razak@perkeso.gov.my](mailto:norafiza.razak@perkeso.gov.my)